

theLab.city

Elementele Cheie ale unui Oraș Inteligent

Condițiile prealabile pentru ca un oraș inteligent să se dezvolte se referă la:

- existența unei societăți bazate pe cunoștințe (Barth et al., 2017),
- un sistem de **inovare deschisă** (Paskaleva, 2011),
- o **infrastructură interconectată** ușor de utilizat (Albino et al., 2015),
- **utilizarea și integrarea inteligentă** a resurselor/echipamentelor și activităților
- și, nu în ultimul rând, **cetățeni determinați, responsabili și conștienți** (Griffinger și Haindlmaier, 2010; <http://www.smart-cities.eu/model.html>).

Prin urmare, orașele inteligente trebuie să asigure congruența între nevoile și cunoștințele cetățenilor și ale comunității în general, investițiile, durabilitatea socială și ecologică, digitalizarea, responsabilitatea urbană și tehnologie (Angelidou, 2015; Bas Borsma, 2017).

Living Labs – ce înseamnă?

Laboratoarele vii (Living Labs) reprezintă un mediu experimental real în care atât utilizatorii, cât și producătorii co-creează soluții inovatoare prin intermediul parteneriatelor public-privat-societate, încurajând inovarea deschisă bazată pe utilizator (<https://enoll.org>)

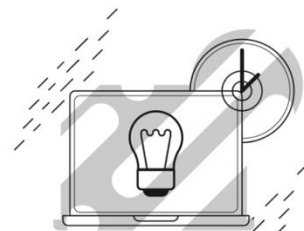
Proiectul Iceberg+ de Living Lab își propune să faciliteze și să promoveze inovarea deschisă și colaborativă în condiții și contexte reale, implicând date reale, cetățeni și factori de decizie din cadrul comunităților urbane din România.

Living Labs – cum funcționează?

- **Co-creare:** aduce împreună oferta de tehnologie și cererea de soluții de aplicare (inclusiv crowdsourcing, crowdfunding) într-un context guvernat de o diversitate de opinii, constrângeri și cunoștințe, care facilitează generarea de noi idei, scenarii și utilizări .
- **Explorare:** implică toate părțile interesate - în special comunitățile de utilizatori - într-un proces de co-creare și dezvoltare de produse, soluții și cazuri de utilizare inovatoare, bazate pe condiții reale sau virtuale.
- **Experimentare:** Implementarea unui nivel adecvat de elemente tehnologice pentru a experimenta scenarii reale, implicând un număr mare de utilizatori, colectând în același timp date care vor fi analizate în contextul lor în timpul activității de evaluare.
- **Evaluare:** evaluarea ideilor noi și a conceptelor inovatoare, precum și a elementelor tehnologice aferente în situații reale prin intermediul diferitelor componente, cum ar fi aspectele socio-ergonomice, socio-cognitive și socio-economice; pentru a analiza potențialul de adoptare la scară largă a conceptelor noi și a elementelor tehnologice aferente prin compararea modelelor de valoare ale utilizatorilor.

Beneficii și Servicii

Smart City Living Lab oferă o gamă largă de beneficii și servicii pentru inovatori, start-up-uri, companii, municipalități și universități din Regiunea Centru, România și Europa de Est.



OPEN INNOVATION



NEEDS FINDING



COMMUNITY ENGAGEMENT



STRATEGY DEVELOPMENT



IDEATION



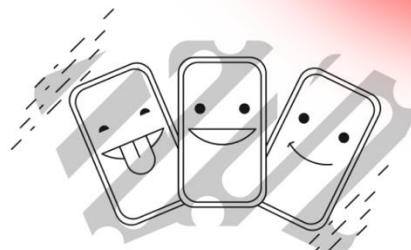
FEEDBACK



REAL-WORLD TESTING



EXPERIMENT



PROTOTYPE TESTING

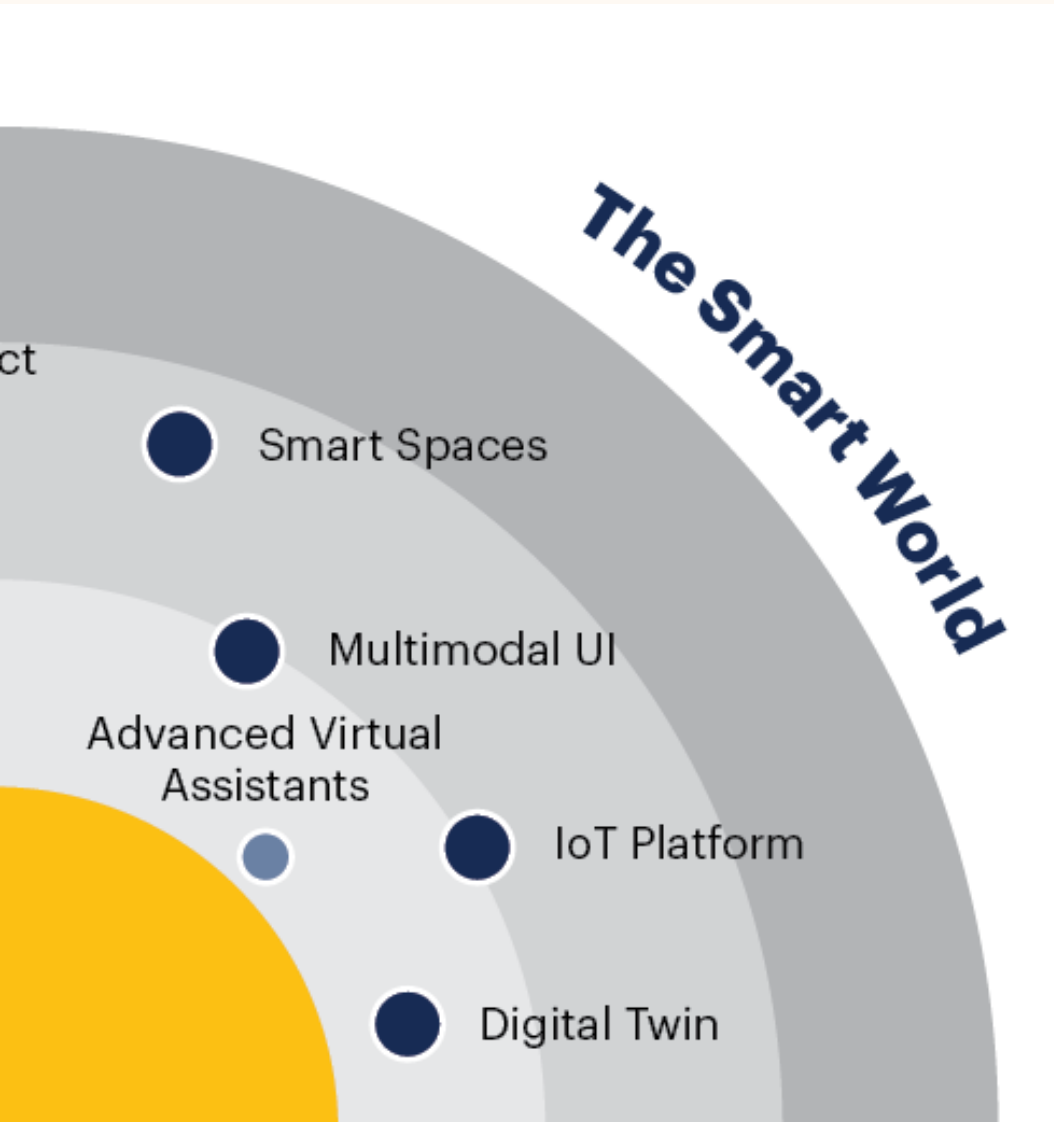


A/B TESTING



OPEN DATA

Smart City Living.Lab



În ediția din acest an a Gartner Impact Radar of Emerging Technologies and Trends sunt incluse 23 de tendințe și tehnologii emergente cu cel mai mare potențial de a afecta și transforma piețele.

The Smart World: Schimbă modul în care oamenii interacționează cu mediul înconjurător.

1-3 ani – acum! 😊

Smart City Living Lab

- **Smart City Living Lab** va funcționa în cadrul **singurului Centru de Inovare și Transfer Tehnologic din România** acreditat de Ministerul Cercetării în domeniul Smart City
- Operațional din 2022, Smart City Living Labs devine **principala infrastructură de inovare și transfer tehnologic** în domeniul **smart city** din Regiunea Centru, urmând să dezvolte parteneriate cu municipalități din regiune, universități și sectorul privat activ în domeniul smart city
- Smart City Living Labs pornește de la un **portofoliu inițial de rezultate de cercetare** pe care își propune să le transfere și va organiza **apeluri deschise** pentru a-și extinde portofoliul de tehnologii.

Program & Comunitate

05

Având la bază infrastructurile din cadrul Smart City Living Lab, va fi dezvoltat un program pentru accelerarea transferului de tehnologie către municipalitățile din regiune și va fi atrasă o comunitate de experți și factori de decizie în domeniul orașelor inteligente pentru a testa, valida și accelera dezvoltarea tehnologiilor orașelor inteligente în cadrul SCLL.

Platformă software

04

Platforma proprie de software va prelua date din diverse surse și le va stoca în regim de date deschise, punându-le la dispoziția inovatorilor și IMM-urilor pentru a testa și demonstra funcționalitatea soluțiilor lor. Platforma va oferi, de asemenea, factorilor de decizie (manageri, administratori, primari) din orașele inteligente posibilitatea de a testa și monitoriza funcționarea soluțiilor tehnologice testate în municipalități.

Centru de date

03

Centrul de date va colecta și stoca date, punându-le la dispoziția partenerilor în activitățile de inovare și transfer tehnologic, dar și la dispoziția publicului prin intermediul datelor deschise.

Date & Rețea de senzori

02

Smart City Living Labs va pune la dispoziția partenerilor săi (municipalități și universități) **10 seturi de senzori** pentru colectarea datelor în centrul de date, preluând în paralel, prin intermediul instrumentelor ETL, date din sursele existente.

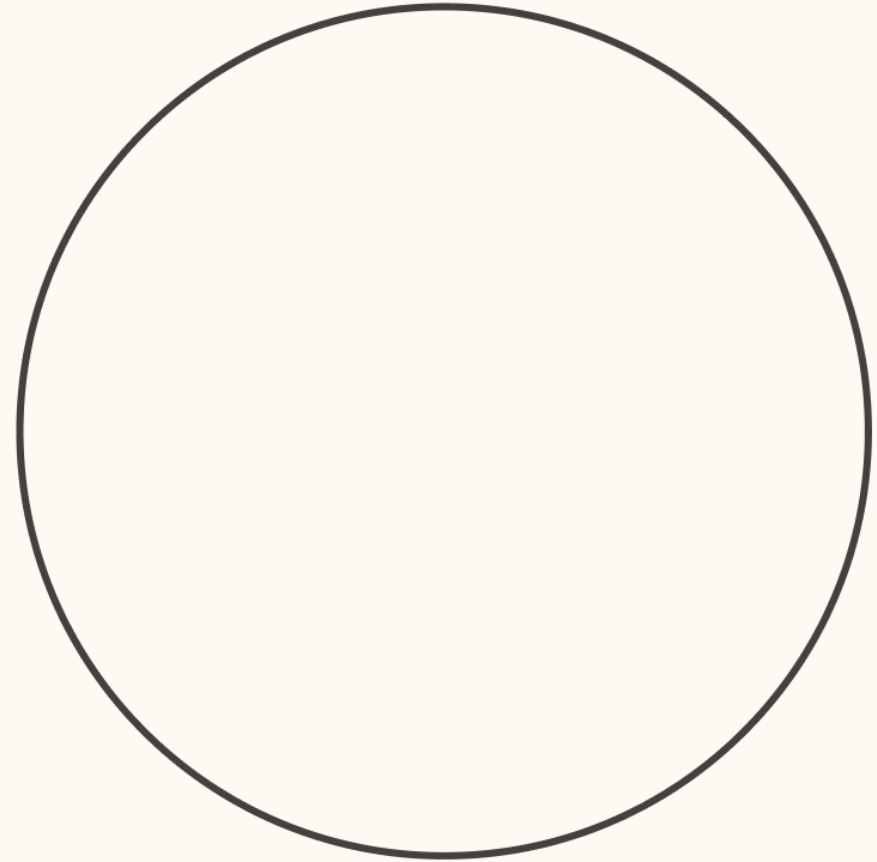
Spațiu

01

În cadrul Centrului de inovare și transfer tehnologic al Iceberg, va fi înființat un centru de date, precum și un centru de vizualizare a datelor și de facilitare a transferului tehnologic și a activităților de accelerare a start-up-urilor.

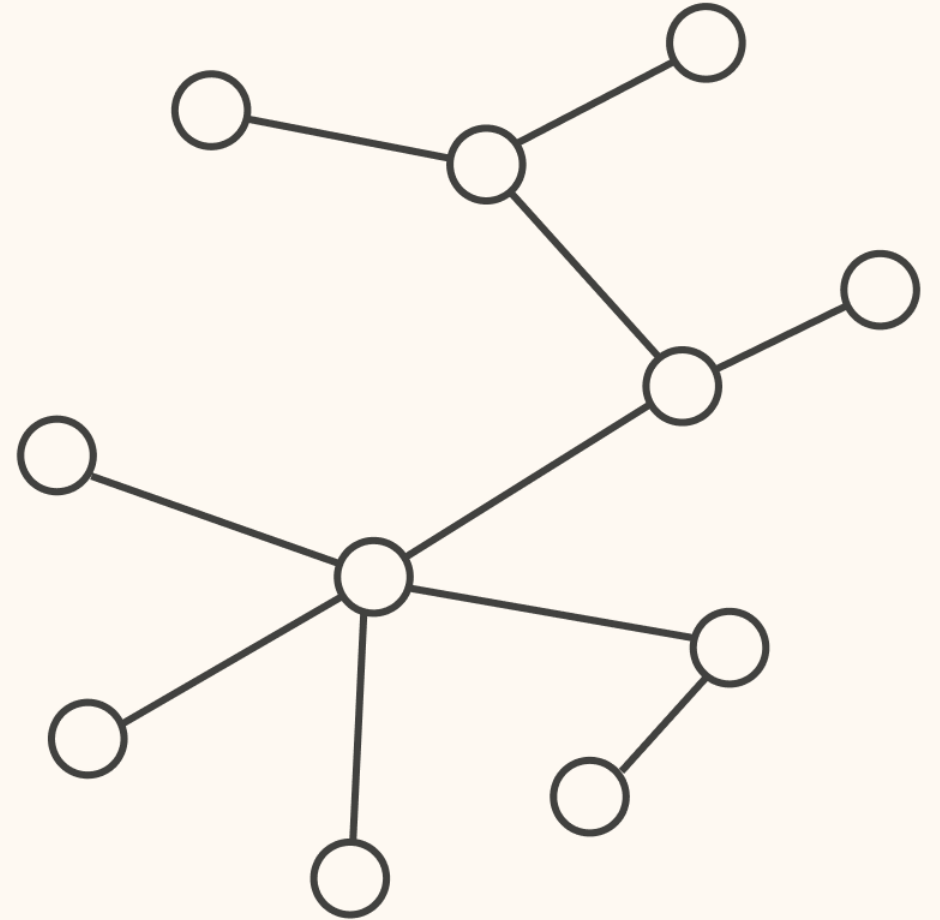
Pasul unu

Luam o idee



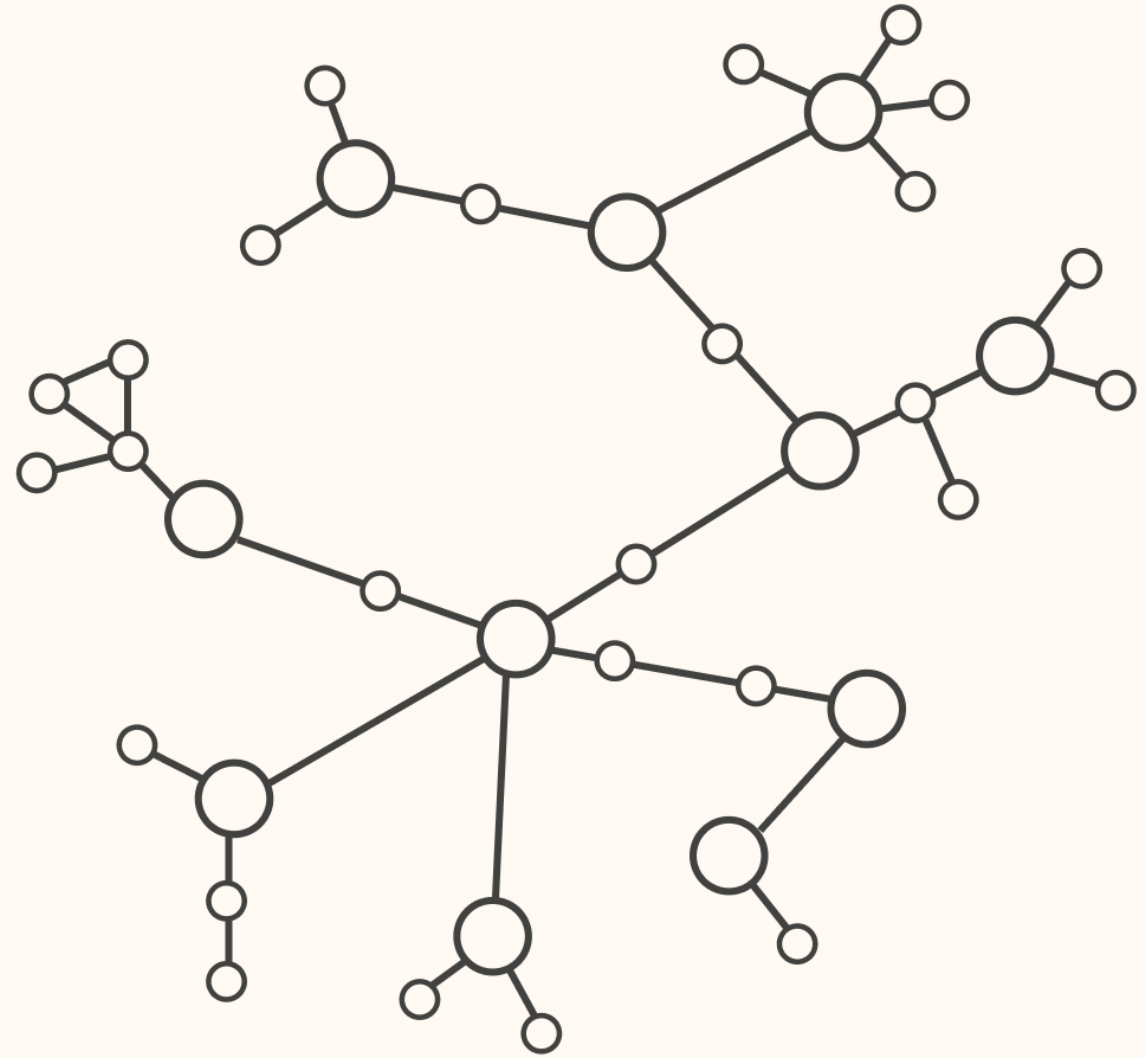
Pasul doi

0 conectam cu
celelalte idei



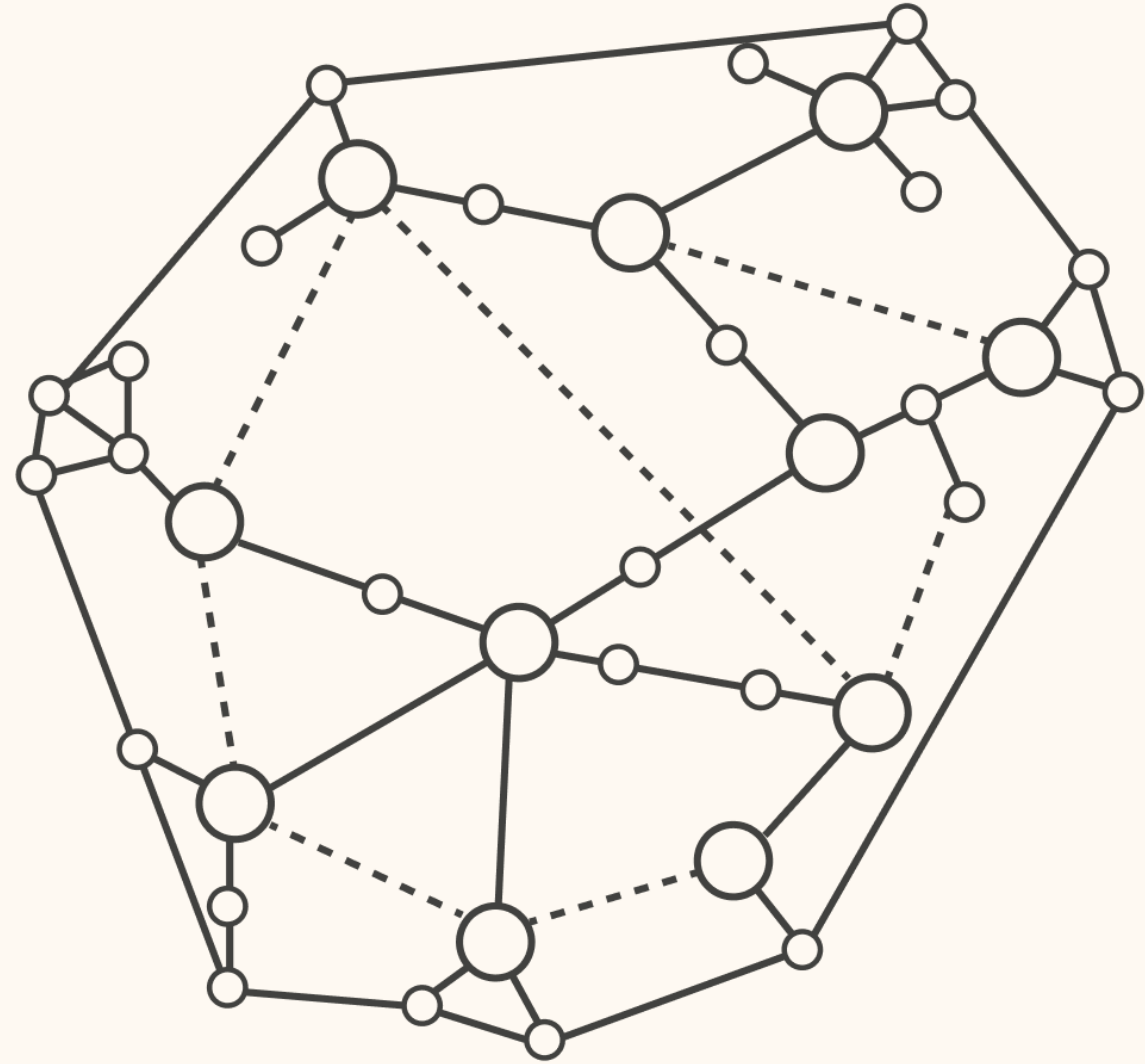
Pasul trei

Ideile pot traii intr-un ecosistem



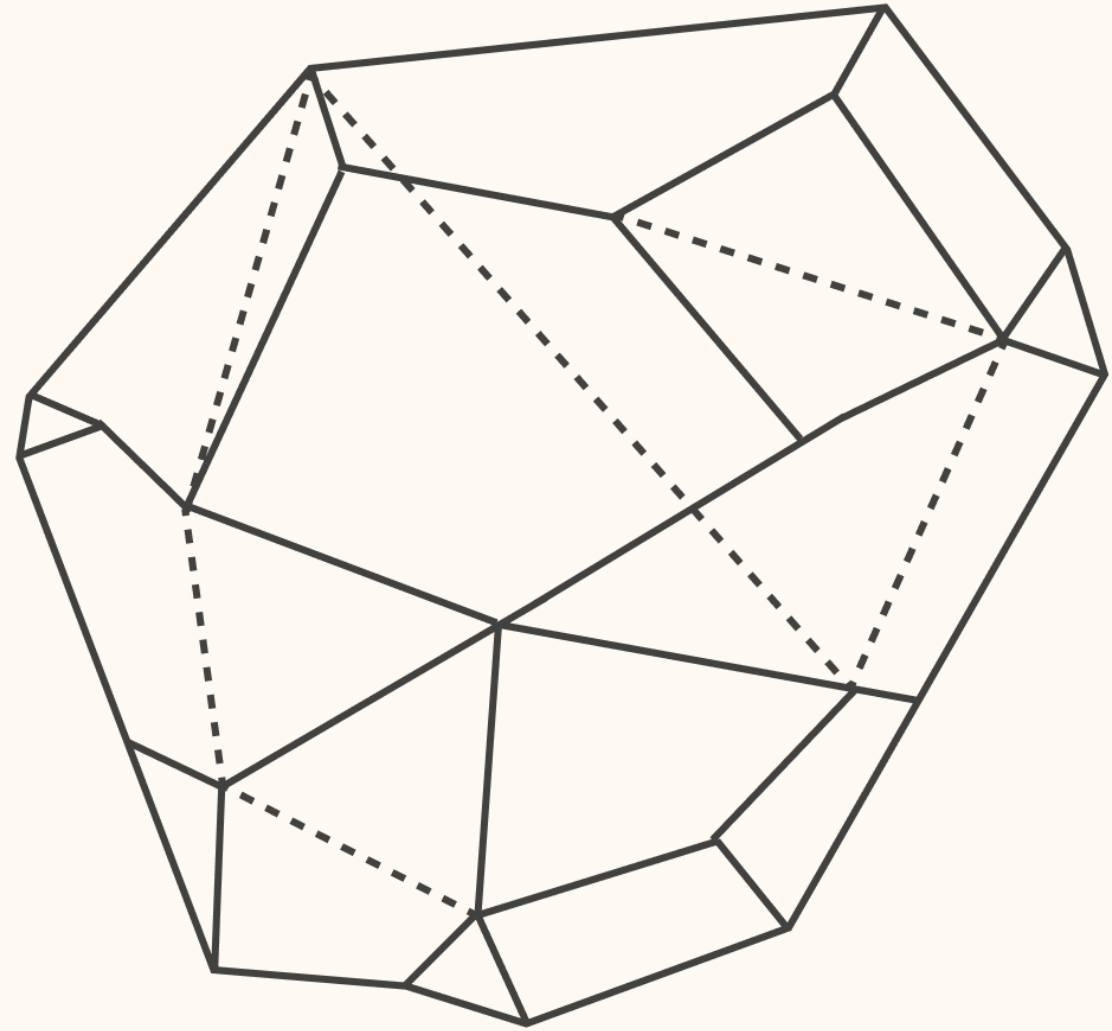
Pasul patru

**Vor crește în
laboratorul
nostru**



Pasul cinci

**Se vor
transforma
pentru a
raspunde
provocarilor.**



Zoom out

TheLab.City

Primul living lab pentru
orase inteligente din Romania

