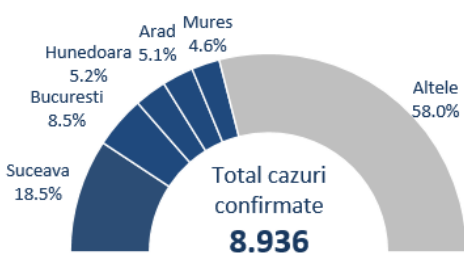
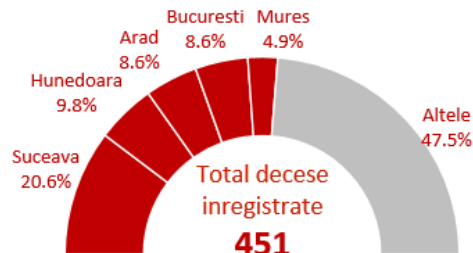


SUMAR

- Numarul de cazuri noi a scazut cu 10.5% fata de saptamana precedenta.
- 42% din totalul cazurilor active se inregistreaza in SV, BB, HD, AR si MS.
- 52.5% din totalul deceselor au fost inregistrate in SV, HD, AR, BB, si MS.
- In trei judete se inregistreaza o incidenta aparenta >50/100.000.
- 1 din 7 cazuri a fost inregistrat la personal medical.
- 71.6% din decese au fost la persoane peste 60 ani si 64.3% din decese au fost la barbati.
- 84.5% din decedati aveau cel putin o comorbiditate.



Total cazuri confirmate
8.936 (2.282)



Total decese inregistrate
451 (133)

cazurile din paranteze sunt aferente saptamanii 13 - 19 aprilie

1 din 7 infectii in randul personalului sanitar



71.6% din decese

au fost la persoane peste 60 ani

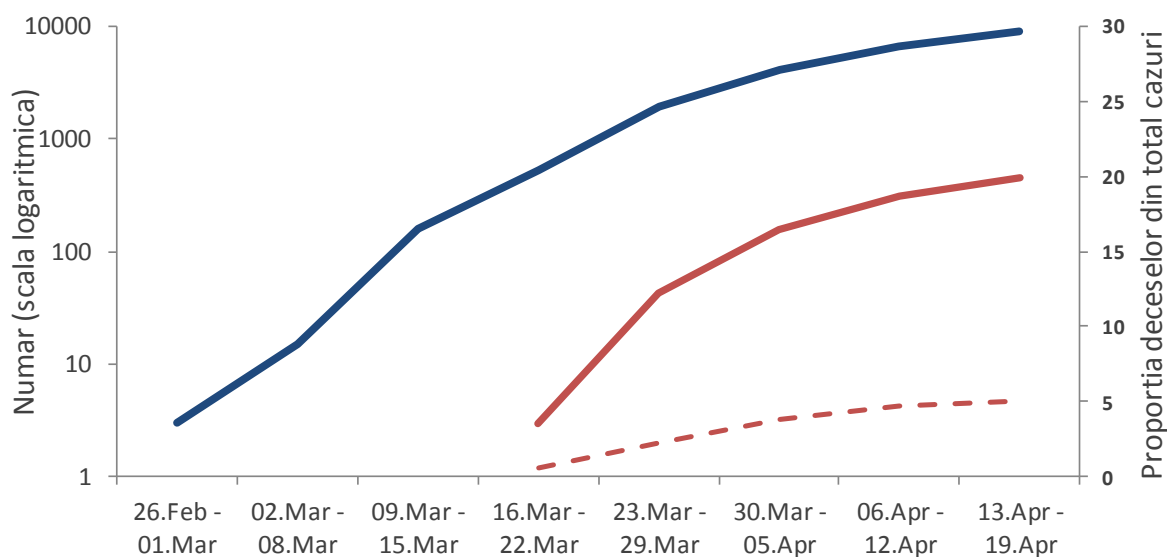
84.5% din decese

aveau comorbiditati asociate

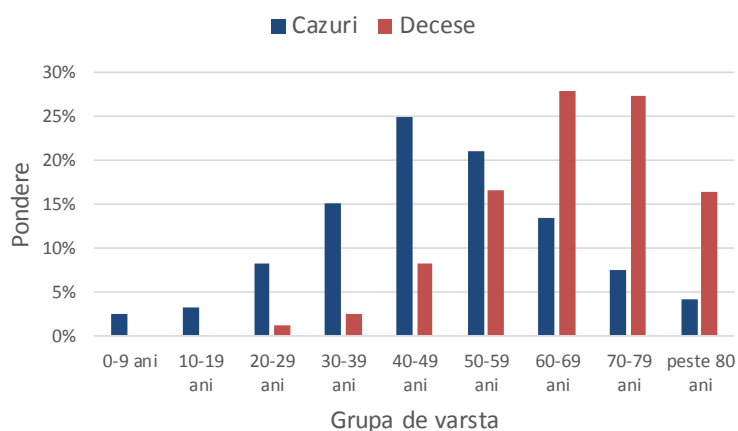
64.3% din decese

au fost la barbati

Cazuri cumulate si decese



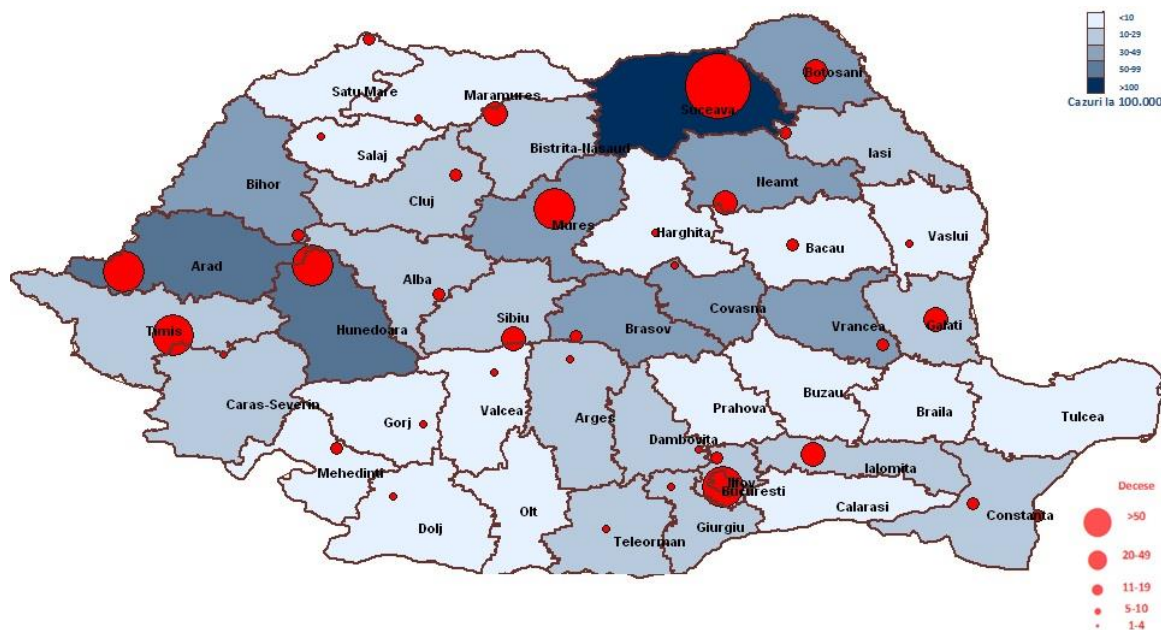
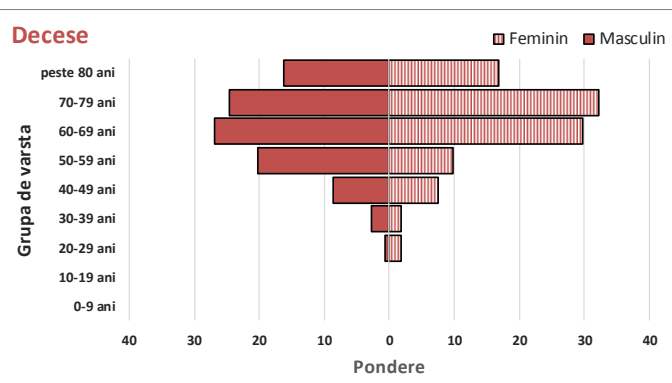
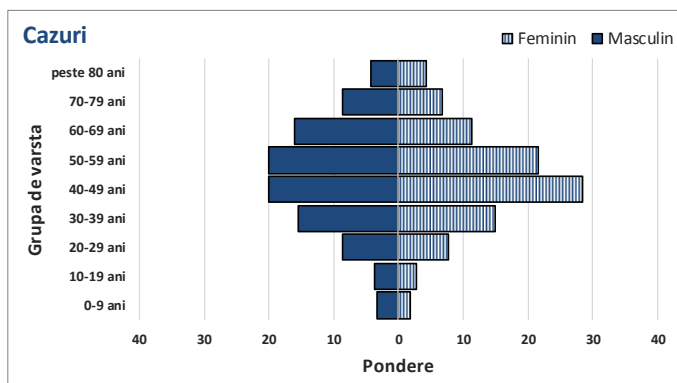
Ponderea cazurilor si deceselor pe grupe de varsta



Caracteristicile cazurilor confirmate si a deceselor

Caracteristici	n	%
CAZURI		
Varsta, mediana (range)	48 (1-99)	
Sex, masculin	3867	43.3
Import	478	5.3
Vindecati	1892	21.2
Personal sanitar	1313	14.9
DECESE		
Varsta, mediana (range)	67 (27-98)	
Sex, masculin	290	64.3
Cel puțin o comorbiditate dintre:		
• afectiuni cardiovasculare	230	51.0
• diabet	140	31.0
• afectiuni renale	78	17.3
• afectiuni pulmonare	77	17.1
• afectiuni neurologice	57	12.6
• obezitate	50	11.1
• neoplasm	40	8.9
• altele	69	15.3

Ponderea cazurilor si deceselor pe grupe de varsta si sex



Incidenta aparenta la 100.000 locuitori si decesele inregistrate